

Herausgeberin

Kirchengemeinde Schwansen
Petriweg 1
24354 Rieseby

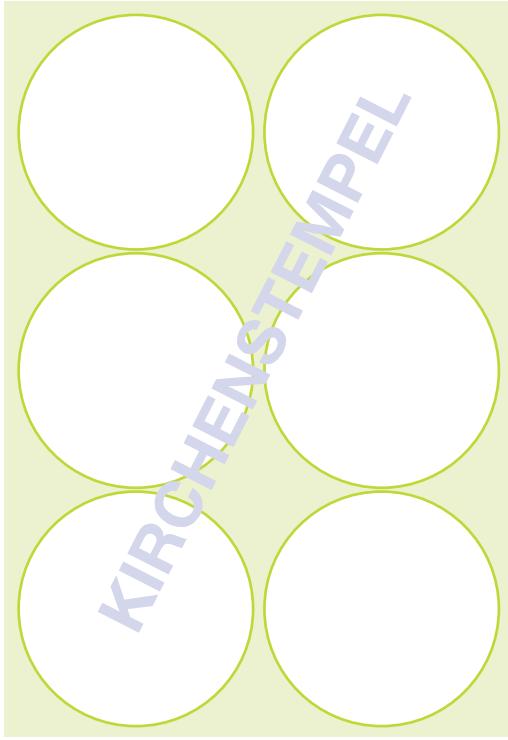
Tel: 0 43 55 - 265

info@kirchengemeinde-
schwansen.de



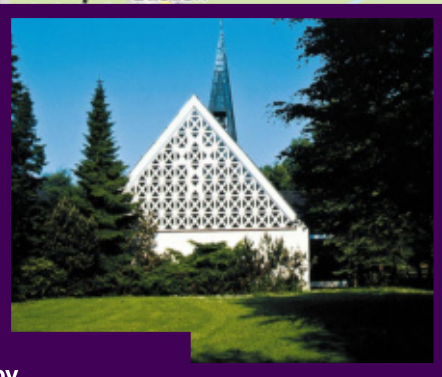
Pilger Radweg Schwansen





St. Petri Kirche Rieseby

Die Sankt Petri Kirche in Rieseby ist ein eindrucksvolles Beispiel für Backsteinbauten der spätromanischen Zeit aus dem 13. Jahrhundert. Sie steht inmitten des Dorfkerns fußläufig zum Bahnhof Rieseby (Bahnlinie Kiel-Flensburg).



Kirche Barkelsby

Die „Versöhnungskirche“ von 1965 liegt inmitten der Wohnhäuser in Barkelsby. Im klar gegliederten Innenraum steht die Holzskulptur des Künstlers Ferdinand Thomsen „Der Auferstandene und Maria von Magdala“ (1999).

St. Marien-Kirche Waabs

Auf dem Weg durch den Ort zum Ostseestrand erkennt man in Kleinwaabs den Backsteinturm der Sankt Marien-Kirche aus dem 14. Jahrhundert.

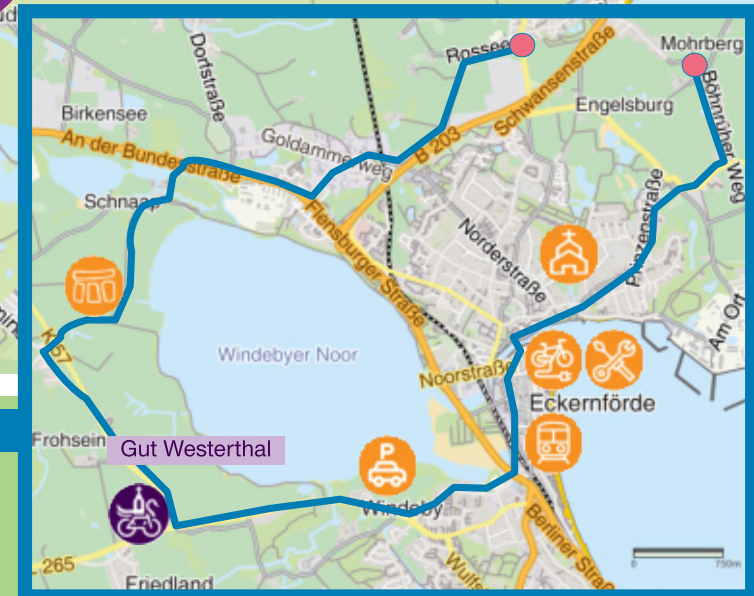
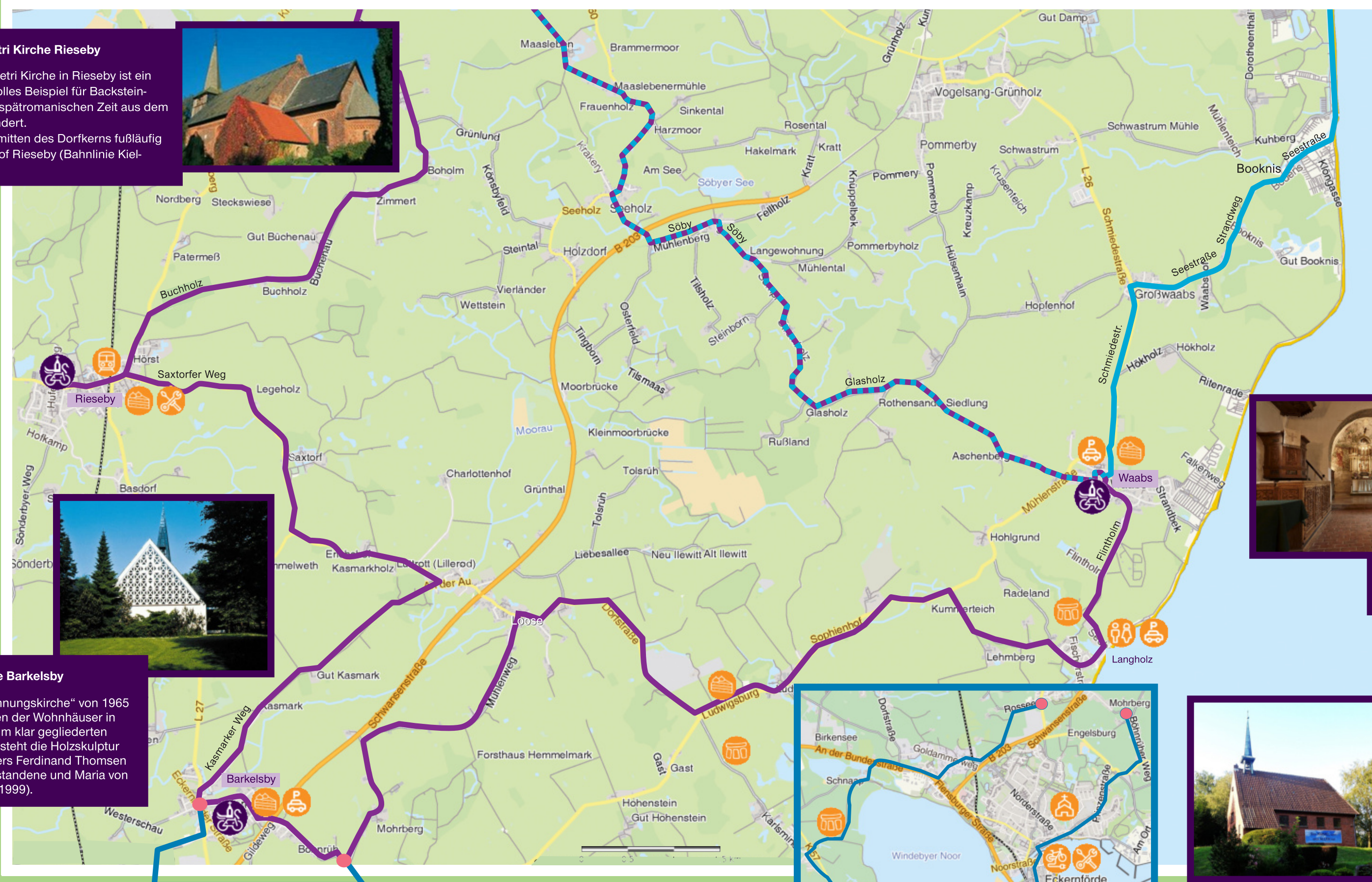
Besonders sehenswert sind die gotischen Marienfiguren, das kunstvoll geschnitzte Patronatsgestühl und die Wandmalereien aus der Renaissance.



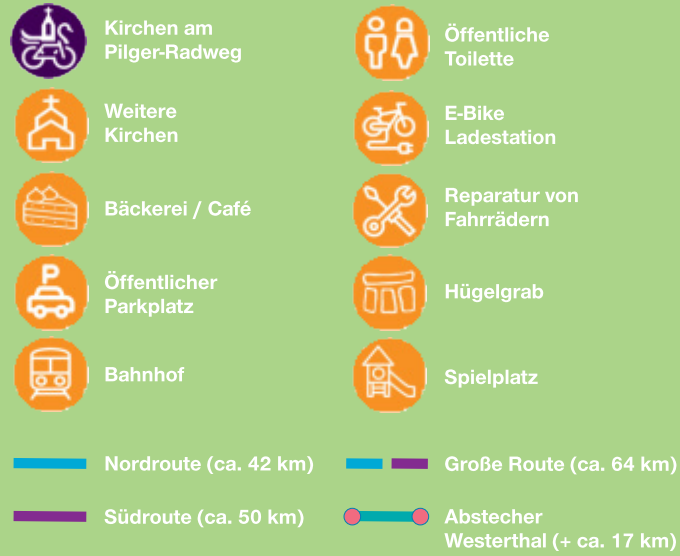
Besonders sehenswert sind die gotischen Marienfiguren, das kunstvoll geschnitzte Patronatsgestühl und die Wandmalereien aus der Renaissance.

Kapelle Westerthal

Die Kapelle Westerthal gehörte zu den ersten Kirchenneubauten im nördlichen Schleswig-Holstein nach Kriegsende und folgte dem starken Wunsch der überaus vielen Flüchtlinge in der Umgebung als ein Zeichen der Hoffnung und des Neubeginns nach schweren Jahren.



Legende / Symbole



Pilger-Radweg Schwansen - spirituelle Radwander-Routen zwischen Schlei und Ostsee

Folgen Sie der Radpilgerroute...

...durch die Landschaft Schwansen und entdecken Sie liebevoll restaurierte, historische Kirchengebäude in Karby, Waabs, Sieseby und Rieseby sowie inspirierende Kirchen und Kapellen aus jüngerer Zeit in Barkelsby und Westertal!

Unsere Wegempfehlungen führen Sie an besonderen Orten vorbei: die kleine Steilküste am Schleiufer bei Gut Bienebek, das Naturschutzgebiet um den Schwansener See, das steinzeitliche Langbett bei Karlsminde, den Kasmarker Wald.

Achten Sie am Wegrand auf spirituelle Impulse und finden Sie Orte der Einkehr und der Stille. Naturerleben und jahrhundertealte kirchliche Traditionen laden Sie ein zum Innehalten.

Teile unserer Pilgerwege liegen abseits der großen Routen. Die Wege könnten daher witterungsbedingt in einem nur eingeschränkt passierbaren Zustand sein.


Sechs Stempel...

...können auf der Umschlag-Innenseite gesammelt werden, wenn Sie zusätzlich zur Nord- und Südroute auch den lohnenswerten Abstecher um das Windebyer Noor zur Westertaler Kapelle mitnehmen. In jeder Kirche befindet sich ein individueller Stempel.


Mehr Informationen...

...zu Routen und Kirchen erhalten Sie im Internet unter:
www.pilgerradweg-schwansen.de
 Der QR-Code leitet Sie direkt dorthin.



 **Kirche Karby**
 Die Kirche in Karby steht mitten im Dorf, das nach ihr seinen Namen erhalten hat (Kirchdorf). Im Jahr 1280 wurde sie aus Backstein mit gotischen Elementen errichtet. Hörens- und sehenswert ist die hängende, elektropneumatische Orgel von 1952.



 **Kirche zu Sieseby**
 Im historischen Dorf mit seinen Reetdachhäusern steht die Kirche zu Sieseby, das 1267 erstmalig urkundlich erwähnt wird. Unter den Kronen der Lindenallee und an der Schlei entlang lädt ein "Kleiner Pilgerweg" zu Entdeckungen ein.